



DOMAINE HEURE-NATURE

4, rue du Bois Nolomont
5377, Somme-Leuze

PRESENTATION DU DOMAINE

Situé en limite du massif forestier du Bois de Heure, le domaine de HEURE NATURE possède une superficie de 8 hectares et présente une végétation très variée. Les feuillus se mêlent aux prés de fauche, haies, taillis, étang et clairières herbeuses. Le relief y est extrêmement diversifié : terrains plats, pentes douces et escarpées où le schiste affleure, pied de falaise en lisière, clairière en terrasse, ...

Au sein du domaine, les Scouts et Guides Pluralistes de Belgique mettent à disposition des groupements de jeunes deux gîtes conçus pour l'accueil de groupes autonomes et six terrains de camps.

Les gîtes :

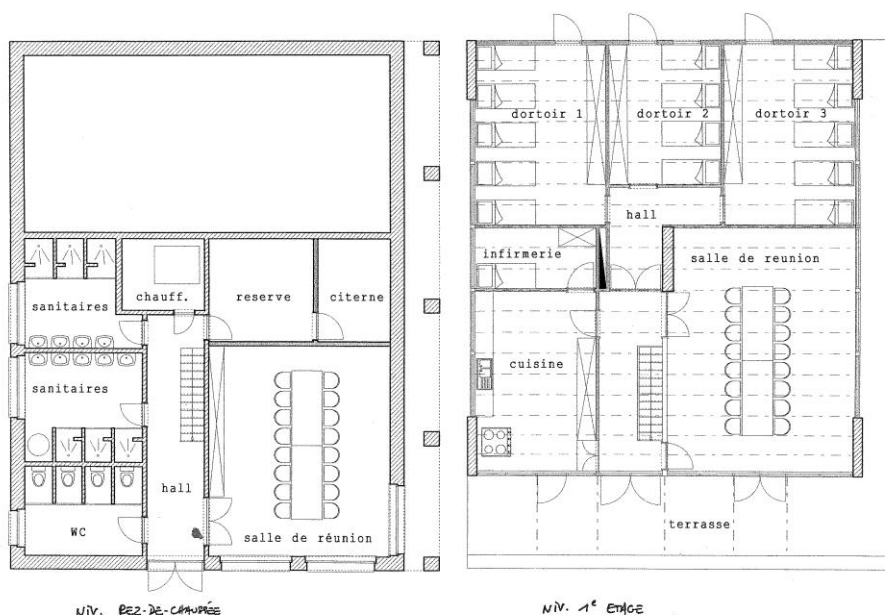
1. Le Grand Chalet (max 30 personnes) :

1^{er} étage

- Terrasse couverte
- Salle de séjour de 35m², avec tables et chaises
- Cuisine avec vaisselle pour 30 personnes, ustensiles de cuisine, matériel de cuisson, un grand frigo, un surgélateur, une cuisinière + four
- Deux dortoirs de 10 lits chacun (matelas avec toile cirée ; pas de drap, ni oreiller, ni couverture)
- Un dortoir de 8 lits
- Une chambre de 2 lits

Rez-de-chaussée

- Une salle de réunion de 25m², avec tables et chaises
- Sanitaires :
 - Un local avec 3 WC
 - Deux locaux avec chacun 3 douches et 4 lavabos. Eau chaude
- Chauffage central par air chaud



2. La Carlingue (max 20 personnes) :

- Salle de séjour de 25m² avec tables, chaises et coin cuisine : vaisselle pour 20 personnes, ustensiles de cuisine, matériel de cuisson, deux frigos et une cuisinière + four
- Deux dortoirs de 10 lits
- Installation sanitaire : deux WC, une douche et 7 lavabos. Eau chaude
- Chauffage par air pulsé

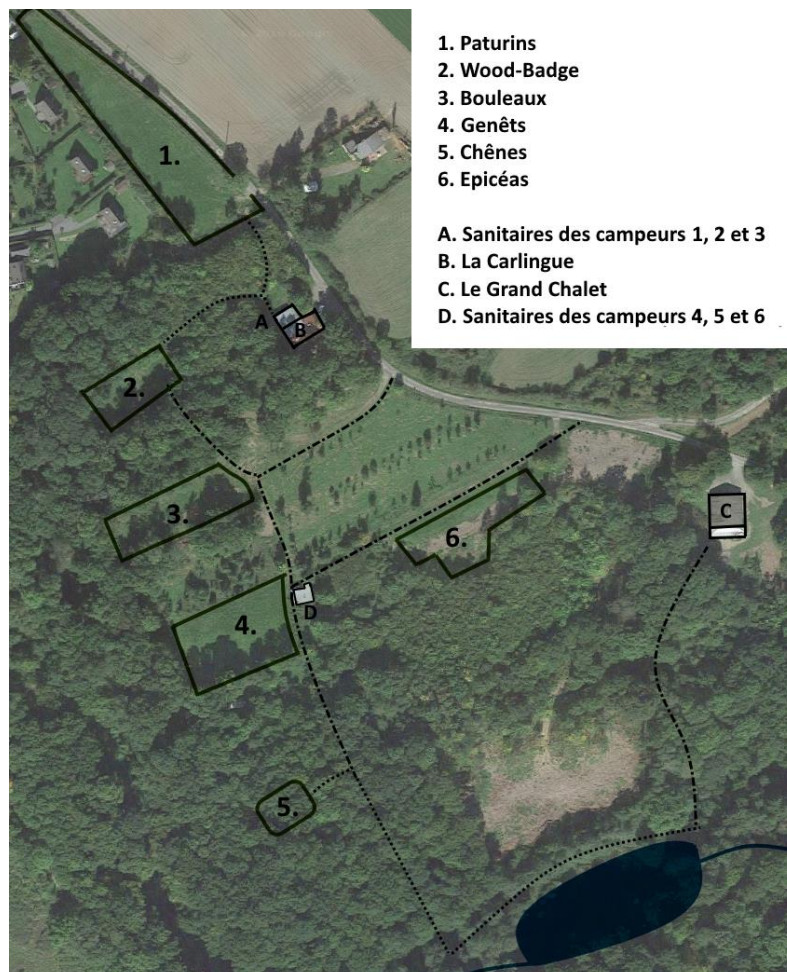
Munissez-vous de vos draps housses même si vous dormez dans des sacs de couchage !

Les terrains de camps :

<i>Pâturins</i> :	60 personnes	<i>Genêts</i> :	40 personnes
<i>Wood-Badge</i> :	30 personnes	<i>Bouleaux</i> :	30 personnes
<i>Epicéas</i> :	30 personnes	<i>Chênes</i> :	10 personnes

NB : Un bloc sanitaire à l'arrière de la Carlingue est mis à la disposition des campeurs des terrains Pâturins, Wood-Badge et Bouleaux. Il comprend 8 lavabos et 5 WC ; pas de douches.

Un second bloc sanitaire, dans le bas du domaine, est mis à disposition des campeurs des terrains Genêts, Epicéas et chênes. Il contient 4 douches, un grand lavoir et 4 toilettes sèches.



TARIFS 2018

	Tarif à la journée	réduction accordée							
		4 à 6 jours		7 à 9 jours		10 à 14 jours		15 jours et +	
		en %	soit par jour	en %	soit par jour	en %	soit par jour	en %	soit par jour
BATIMENTS									
Grand Chalet	300 €	-5%	285,00 €	-15%	255,00 €	-30%	210,00 €	-40%	180,00 €
Carlingue	150 €	-5%	142,50 €	-15%	127,50 €	-30%	105,00 €	-40%	90,00 €
TERRAINS									
Pâturins	90 €	-15%	76,50 €	-15%	76,50 €	-15%	76,50 €	-15%	76,50 €
Genêts	60 €	-15%	51,00 €	-15%	51,00 €	-15%	51,00 €	-15%	51,00 €
Wood-Badge	40 €	-15%	34,00 €	-15%	34,00 €	-15%	34,00 €	-15%	34,00 €
Bouleaux	40 €	-15%	34,00 €	-15%	34,00 €	-15%	34,00 €	-15%	34,00 €
Epicéas	40 €	-15%	34,00 €	-15%	34,00 €	-15%	34,00 €	-15%	34,00 €
Chênes	15 €	/	15,00 €	/	15,00 €	/	15,00 €	/	15,00 €

Location en Weekend : tarif minimum de 2 journées.

Location en semaine : supplément obligatoire « équilibrage tarif nuitée/journée », équivalant à une nuitée supplémentaire.

Forfait tous les terrains 200,00 €/jour

De novembre à février, nous appliquons un forfait chauffage supplémentaire :
 Grand Chalet = 50€
 Carlingue = 25€

GARANTIE LOCATIVE :

Afin de garantir la pérennité de nos installations, nous demandons le versement d'une garantie locative dont le montant s'élève par bâtiment et par terrains :

Séjour de - de 3 nuitées/groupe = Bâtiment = 200,00 € / Terrain = 100,00 €.

Séjour de + de 3 nuitées/groupe = Bâtiment = 300,00 € / Terrain = 150,00 €.

ATTENTION : Les arrivées et les départs se font avant 17h00.

Passé cette heure, le gestionnaire du domaine communiquera une procédure pour la réception des clés et établira seul, photos à l'appui, l'état des lieux qu'il enverra ensuite par mail au responsable de la location. Celui-ci aura alors jusqu'à 20h pour communiquer ses remarques éventuelles.

Remarque : Le domaine est ouvert toute l'année, sauf du 15 décembre au 31 janvier. Cependant, en cas de gel important, la direction de Heure se réserve le droit d'annuler les réservations jusqu'à la dernière minute.

ATTENTION : Il n'y a plus d'accès à l'eau et à l'électricité sur les terrains ! Sans accord de notre part, vous n'êtes pas autorisés à vous raccorder à l'eau et à l'électricité du bloc sanitaire extérieur.

RENSEIGNEMENTS PRATIQUES

Pour tout renseignement supplémentaire, vous pouvez contacter le siège des Scouts et Guides Pluralistes de Belgique

Mail : domaines@sgp.be

Tél. : 0032/2.539.23.19

Pour toute visite du domaine, veuillez contacter directement le gestionnaire sur place :

Milos Bozovic : 0032/497.75.41.19