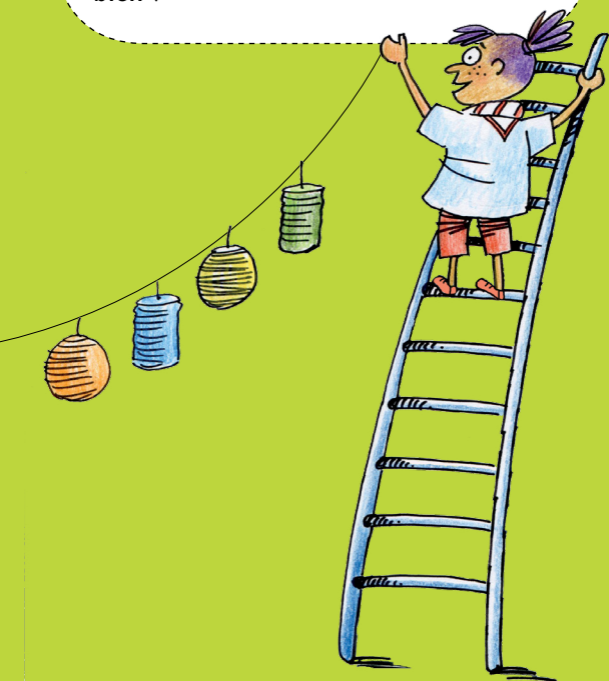




Le local est l'un des endroits où une grande partie de la vie scoute s'organise et se vit. Il se doit donc d'être pratique, propre et agréable pour tout le monde. Chacun doit pouvoir s'y sentir bien et en sécurité.

## Quelques questions à se poser :

- Est-ce que mon local est **sécurisé** ?  
Comment le rendre le plus sûr possible ?
- Comment garder mon **local propre** ?
- Que faire pour que tout le monde s'y sente **bien** ?





## Quelques idées

- Déterminer quel matériel est utile durant l'année et stocker celui qui est moins souvent utilisé.
- Faire en sorte que le matériel pour les jeunes soit facilement accessible.
- Entreposer le matériel dangereux (produits d'entretien corrosifs, objets tranchants...) à un endroit spécifique, accessible seulement aux Animateurs.
- Impliquer les jeunes dans la gestion du local : son aménagement (agencement intérieur quand c'est possible, décoration...), son utilisation quotidienne (que peut-on y faire ou pas), son entretien (nettoyage...), son rangement.

